



Moderner Architektenhausteil im Dorfprojekt Allmende in Ahrensburg–Wulfsdorf, zu verkaufen!

Wir suchen nette Leute mit Lust auf Wohnprojekt und Interesse an Architektur, denn wir bieten unseren Hausteil als Wohneigentum mit teilgewerblicher Nutzung an.

Das Endreihenhaus mit 172 qm und 6 Räumen ist Teil des Atelierzentrums am Rand des Wohnprojektes Allmende Wulfsdorf. Was es da zu entdecken gibt findet ihr schon mal hier: www.allmende-wulfsdorf.de

Von uns mit viel Herzblut geplant und im Baujahr 2008 realisiert.

Das Herzstück bildet der grosse, helle, lichtdurchflutete Wohn-, Ess-, Küchenbereich im Erdgeschoss mit Ost-, Süd- und Westbelichtung und einer lichten Raumhöhe von 3,50 m.

Insgesamt gibt es 6 helle, individuelle, wunderschöne Räume für eine variable Nutzung:

3 befinden sich im EG, 2 im OG, eins im Zwischengeschoss.

Von einer Empore und 2 Räumen gibt es Zugang zur grossen, holzbeplankten Dachterrasse.

Im Abstellraum im EG ist Platz für Waschmaschine und die 10.000 Dinge.

Das Bad im OG hat Tageslicht durch ein Fenster und eine Lichtkuppel.

Die grossen Einbauschränke im Erd- und Obergeschoss bieten viel Stauraum.

Vom Garten und den umlaufende Holzterrassen im Erdgeschoss hat man einen freien Blick auf die Allee, Felder und einen einmaligen Sonnenuntergang

Das Gebäude ist 2-geschossig, WEG, Kfw 60 Standard.

Holzfußböden aus Eiche sind im ganzen Haus verlegt.

Die Belichtung erfolgt von allen 4 Himmelsrichtungen!

Ein Keller steht im Nachbargebäude zur Verfügung,

ein geräumiger Fahrradschuppen ist ums Eck.

Das gesamte Gelände wird per Fernwärme aus einem Holzhackschnitzelheizhaus versorgt.

Auf dem grösstenteils autofreien Gelände gibt es einen Fussballplatz, eine Turnhalle, einen Badeteich, eine Krippe, eine Kita, ein Jugendhaus, eine Tischtennisplatte, viele Gemüseärten, eine Boulebahn u.v.m.

Anbindung: U-Bahn U1Buchenkamp, Bus, Regionalbahn vom Bahnhof Ahrensburg

Einkaufsmöglichkeit im Hofladen vom Gut Wulfsdorf ist fussläufig, auf dem Gelände gibt es einen selbstverwalteten Minimarkt. Volksdorf mit Kino, Restaurants, Wochenmarkt ist sehr gut mit dem Fahrrad zu erreichen.

Unser Traumhaus soll 860.000 Euro kosten.

Kontaktaufnahme zu weiteren Infos, auch über Allmende und einen Termin zum Ankucken gern per Mail:

architektenhausallmende@gmx.de

Wir freuen uns über Euer Interesse

Dieter, Annette







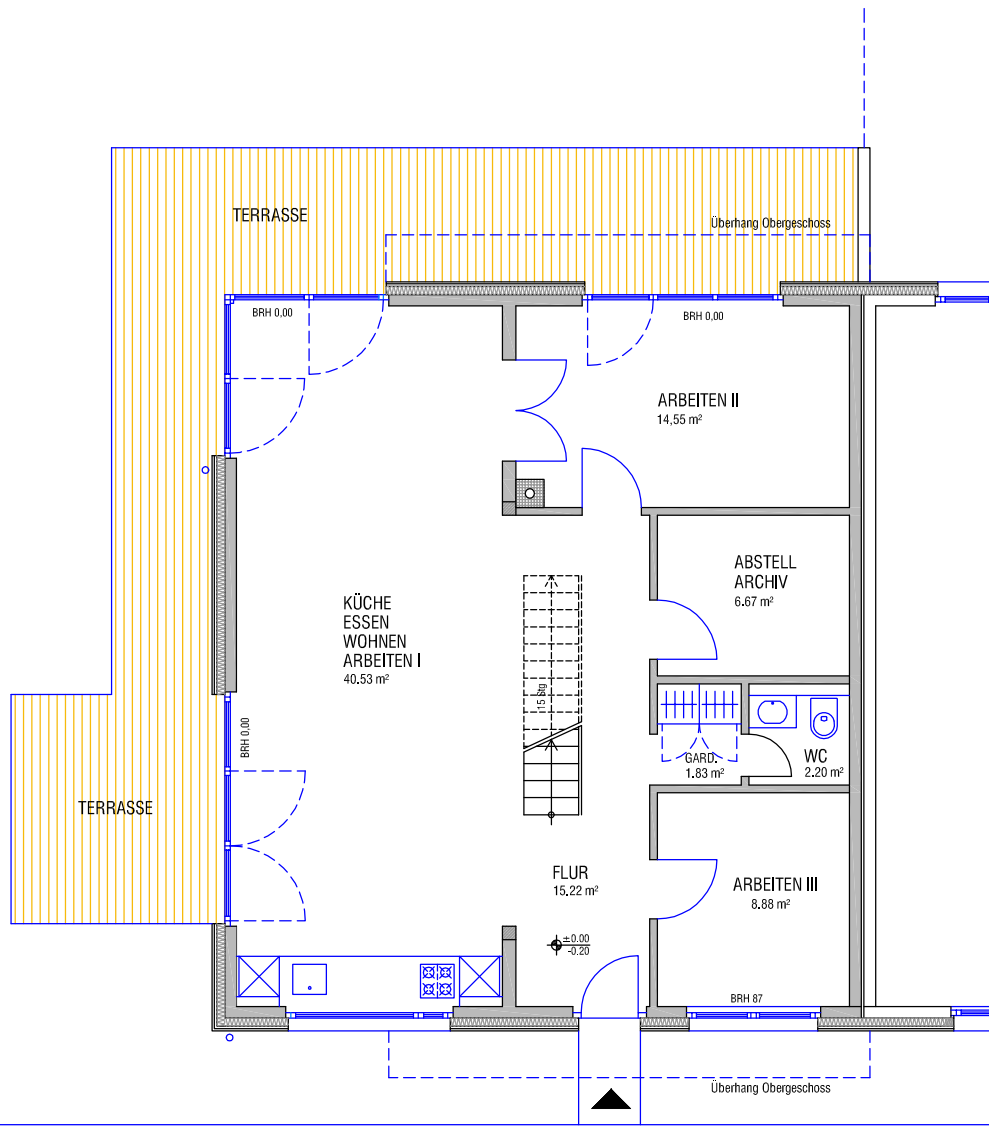




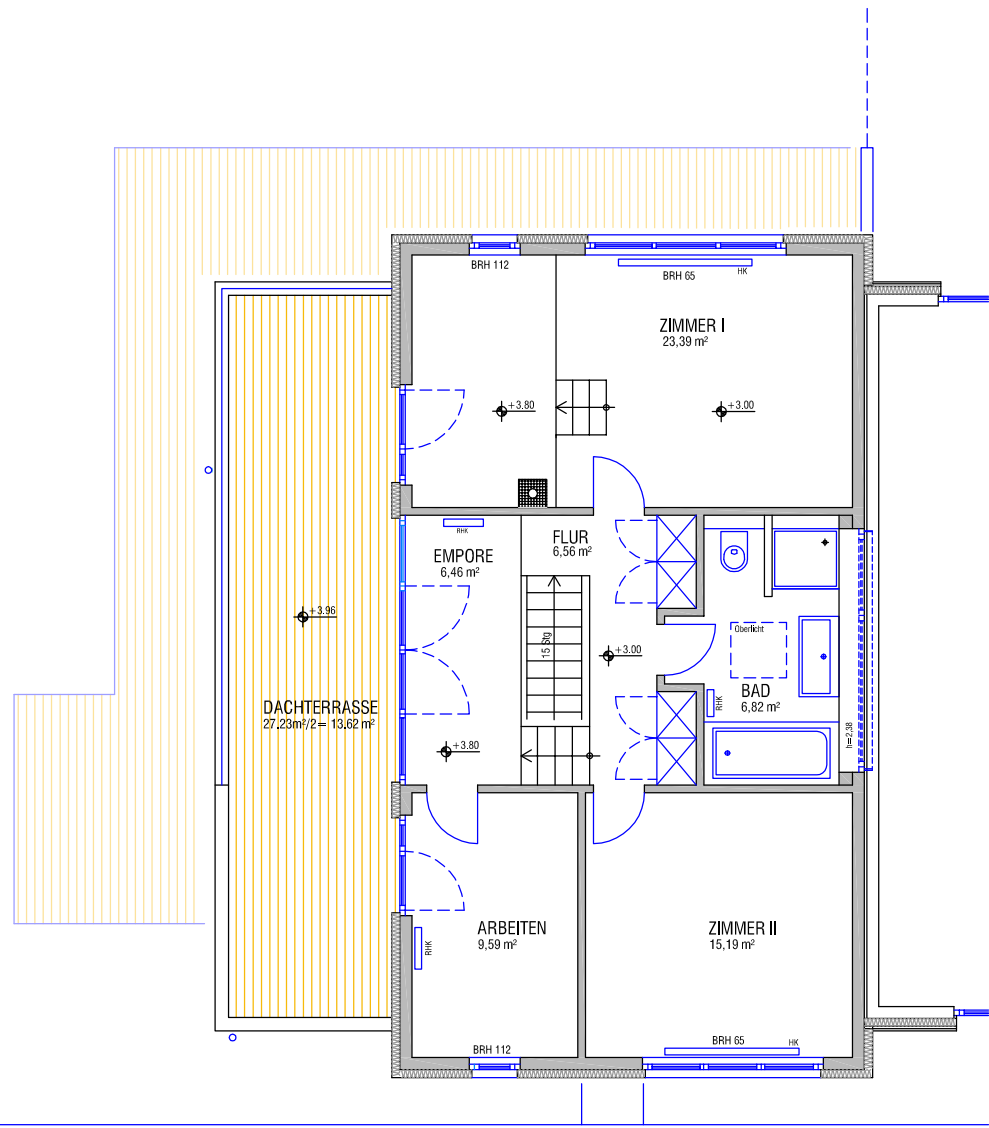
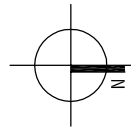








ATELIERHAUS . ALLMENDE . BORNKAMPSWEG
ERDGESCHOSS



ATELIERHAUS . ALLMENDE . BORNKAMPSWEG
OBERGESCHOSS

