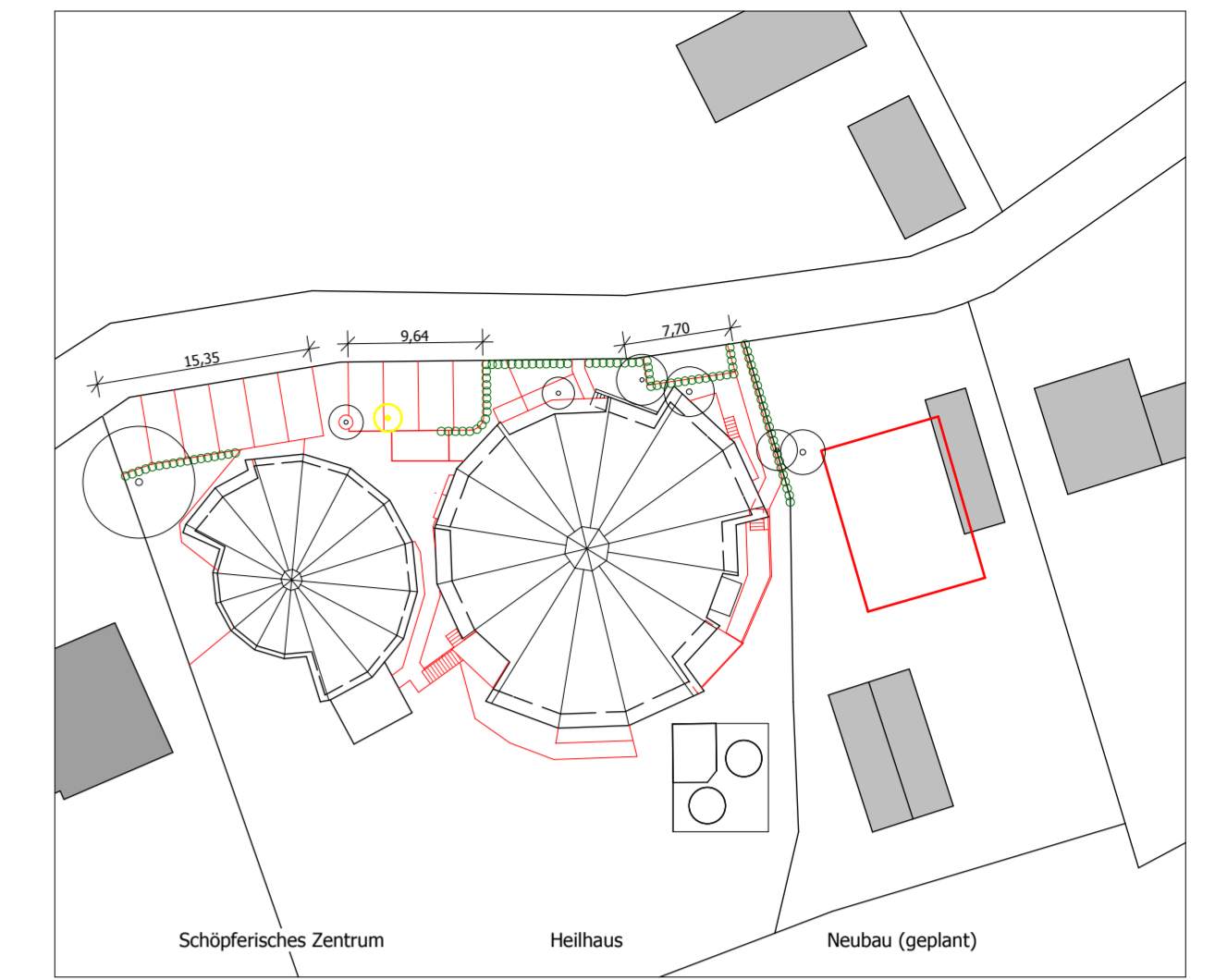


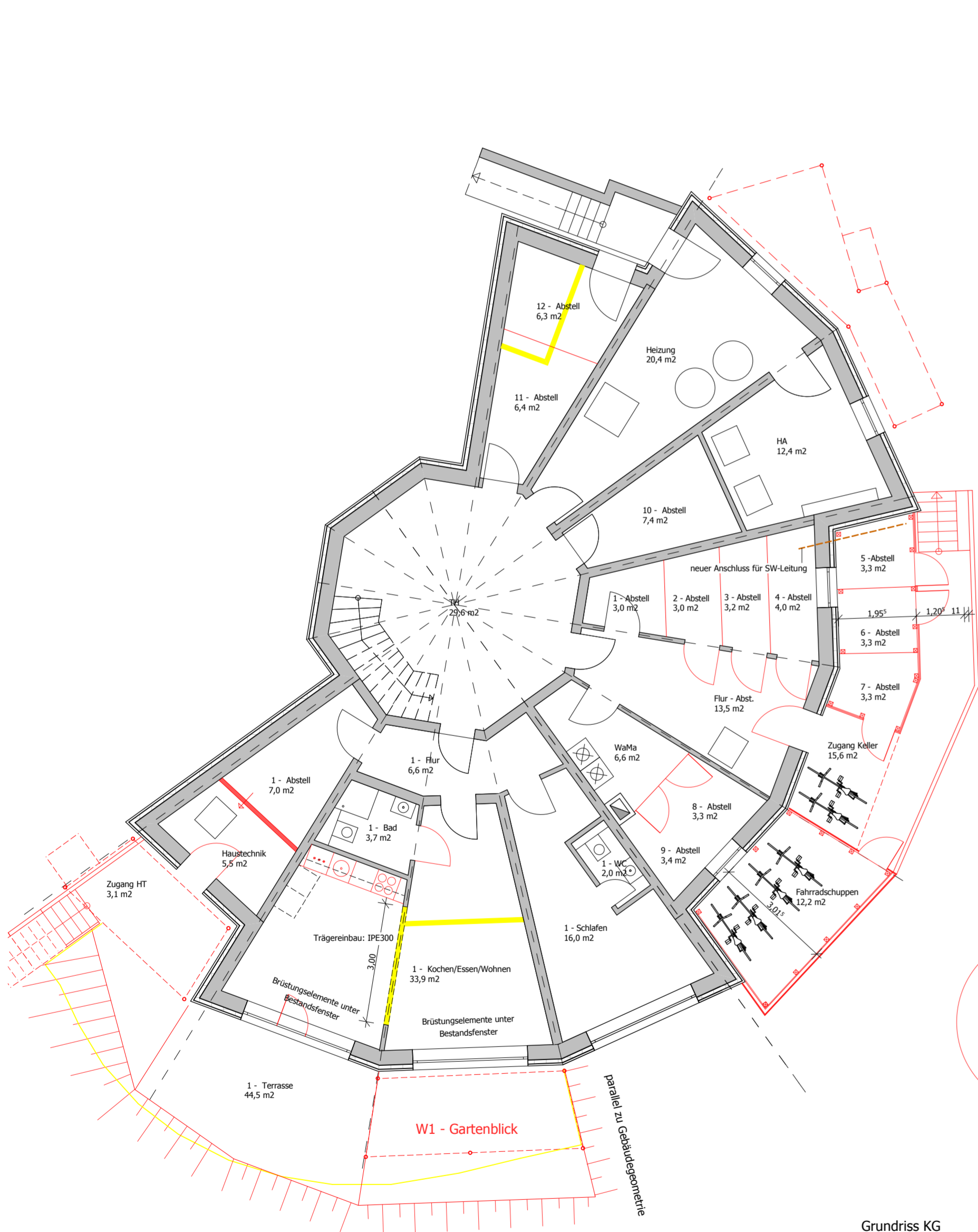
Teilschnitt 3-3

Teilschnitt 2-2

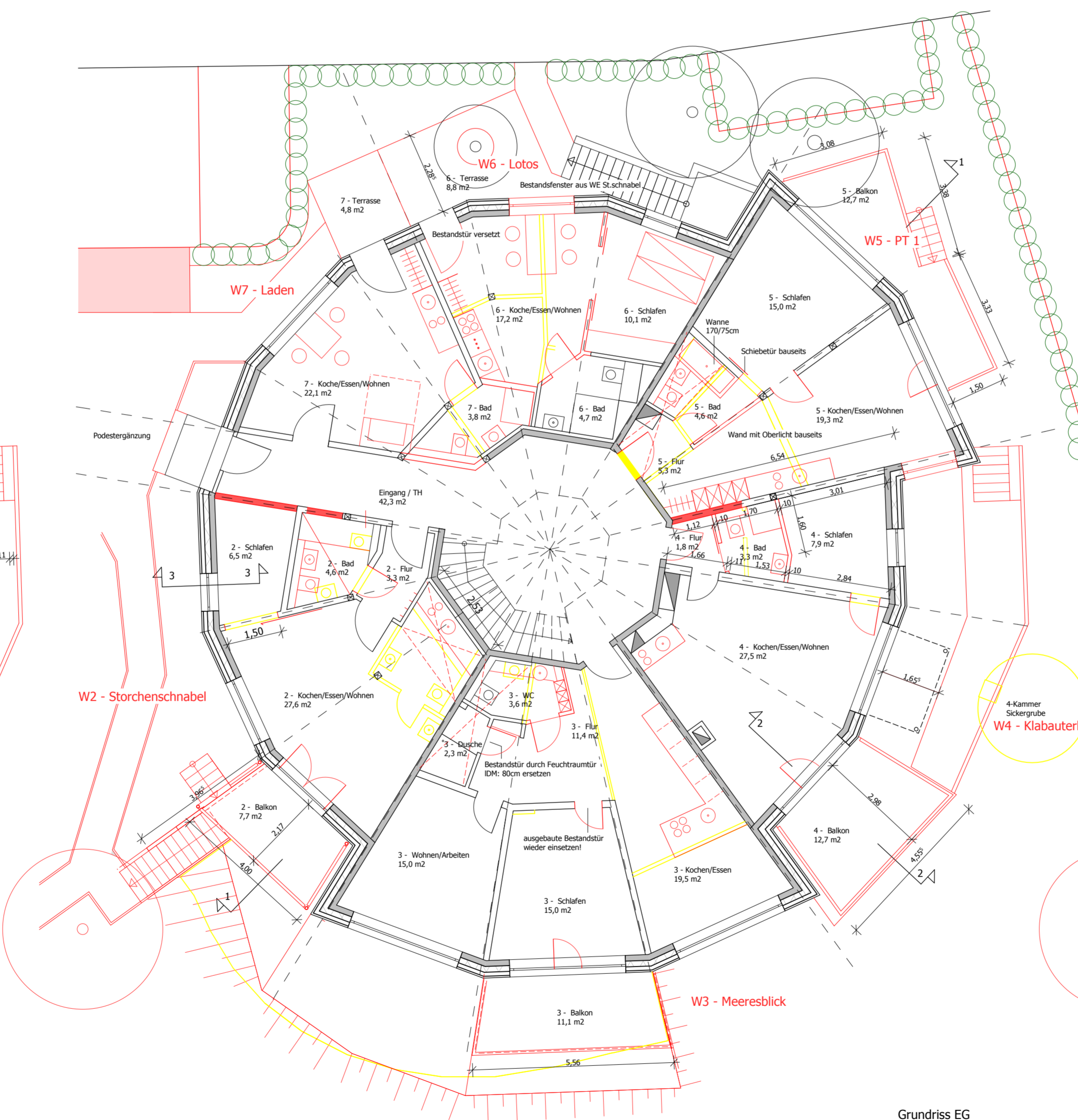
Querschnitt 1-1



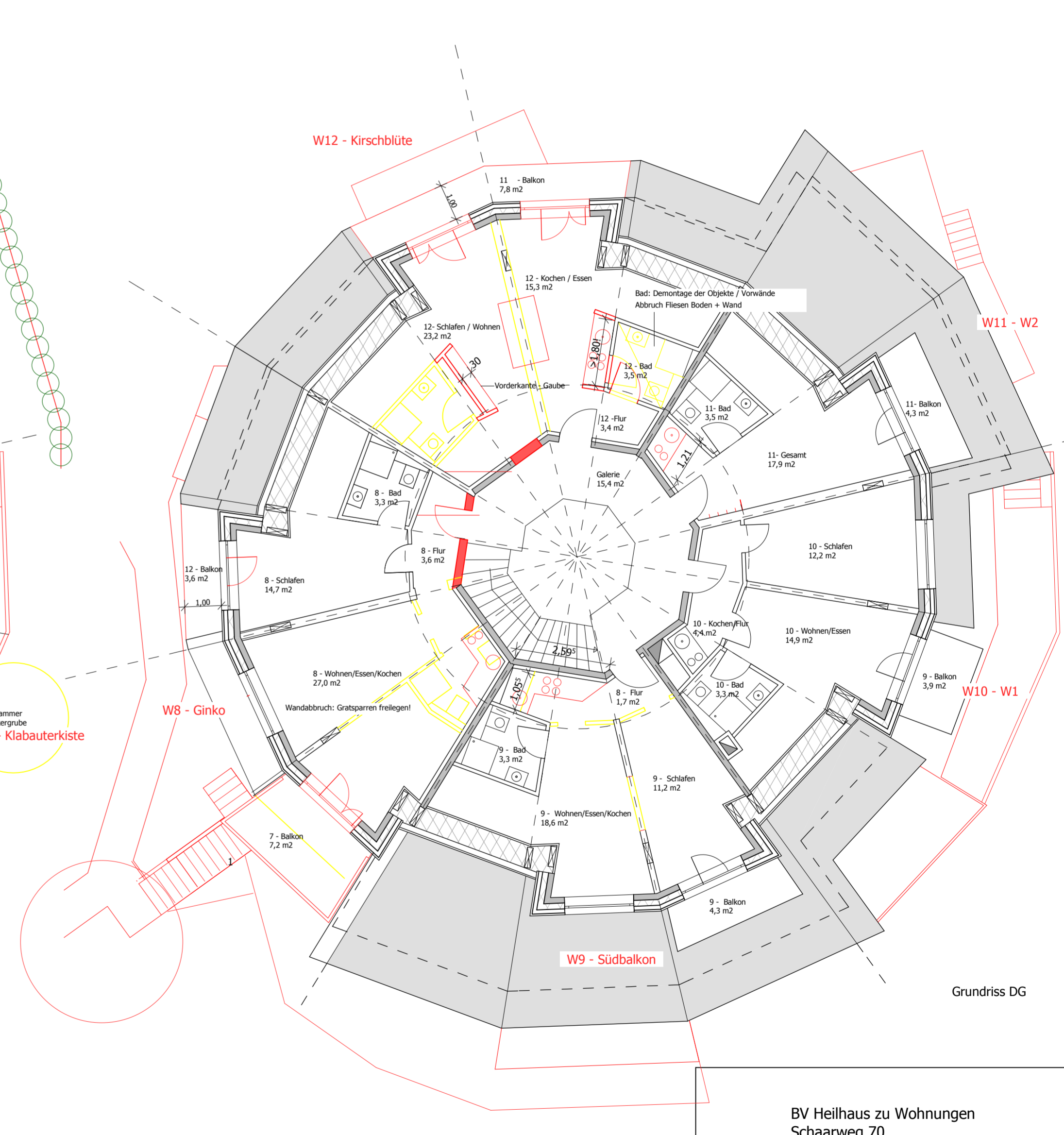
Lageplan



Grundriss KG



Grundriss EG

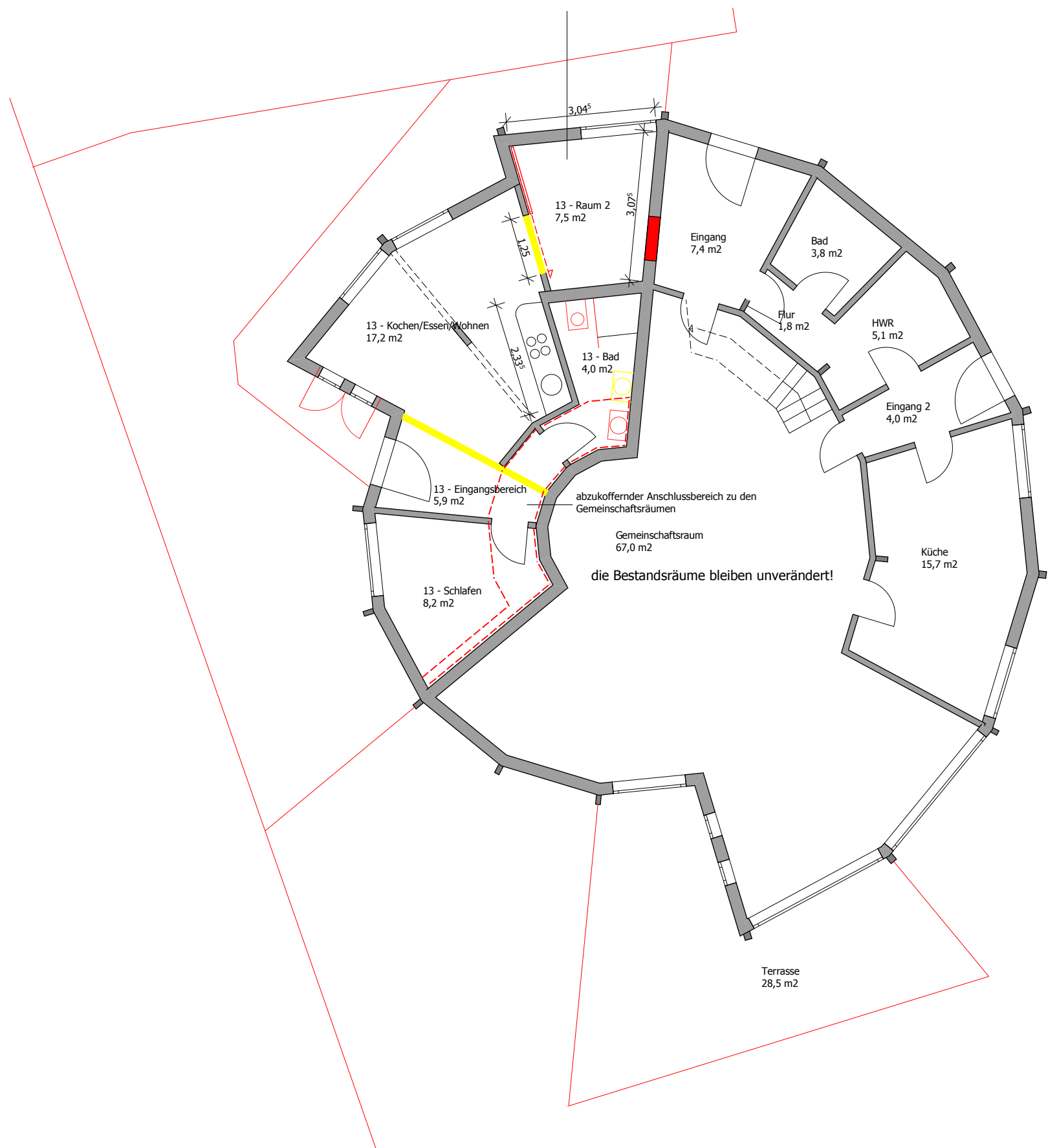


Grundriss DG

- Bestand
- Abbruch
- Neu

BV Heilhaus zu Wohnungen Scharweg 70 23730 Retten			
Bauherr	Datum	Status	
	29.06.23	Planerhalt	
Bauherr	Blaßgröße	A2	Maßstab
	Ger.	DS	GRS Schnitte 1:100
Bauherr	Architekt		
Case Wohnprojekt Scharweg 70, 23730 Neustadt			
Umschrieb	Umschrieb		

Raum 2 ist das ehemalige Büro des Schöpferischen Zentrums und wird der Wohnung zugeschlagen



abzukoffender Anschlussbereich zu den Gemeinschaftsräumen
 Gemeinschaftsraum 67,0 m²
 die Bestandsräume bleiben unverändert!

- Bestand
- Abbruch
- Neu

BV Heilhaus zu Wohnungen Schaarweg 70 23730 Rettin		
Bauvorhaben	Datum	Status
	Blattgröße	Planinhalt
	Gez.	Maßstab
	14.02.23	Schöpferisches Zentrum 1:100
	A3	GR EG
	DS	
Bauherr	Architekt	
Oase Wohnprojekt Schaarweg 70, 23730 Neustadt	DAVID SIMON Dipl.-Ing. Architekt Dorfplatz 1d - 24238 Selent Tel.: 04384-593910, Fax: -12 david-k-simon@web.de www.david-k-simon.de	
Unterschrift	Unterschrift	

Aufteilungsplan
Schaarweg 70, 23730 Neustadt
Flur 3, Flurstück 85/4
1. Fertigung
Planinhalt: Oase - Schöpf. Zentr.
Grundriss DG

